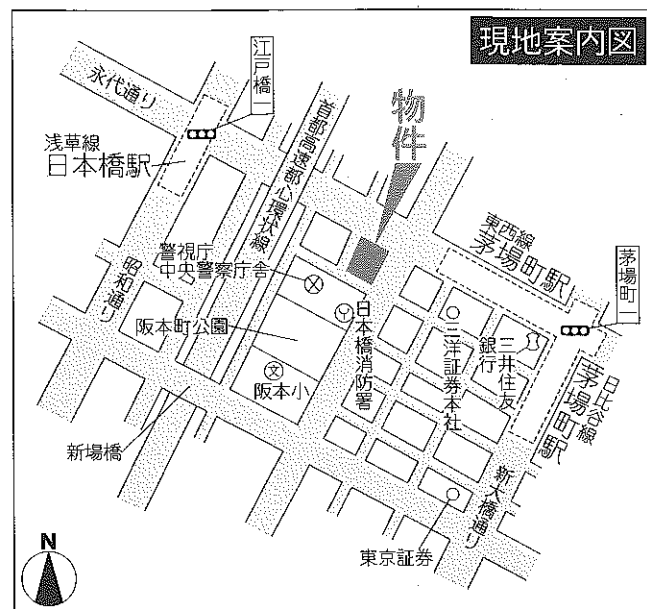


貸事務所

《兜町偕成ビル(本館)》

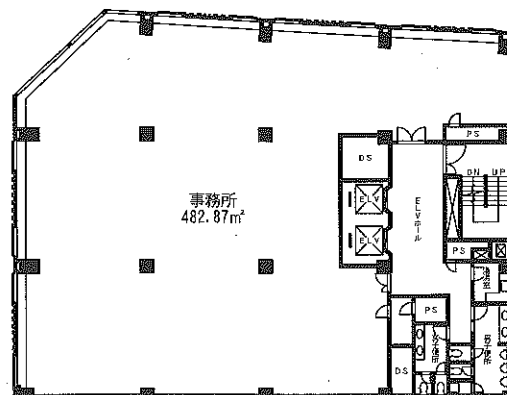
■物件概要

所在地／東京都中央区日本橋兜町13番2号
 構造／鉄骨鉄筋コンクリート造
 規模／地下2階・地上9階建
 竣工／昭和37年(1962年)10月(戸田建設(株)施工)
 全面リニューアル済(平成10年(1998年)4月)
 耐震補強工事済(平成17年(2005年))
 延床面積／6,713.30m²
 設備／OAフロア・光ケーブル(MDF)
 個別空調・エレベーター2基・機械警備
 有人管理(平日・土・日・祝)

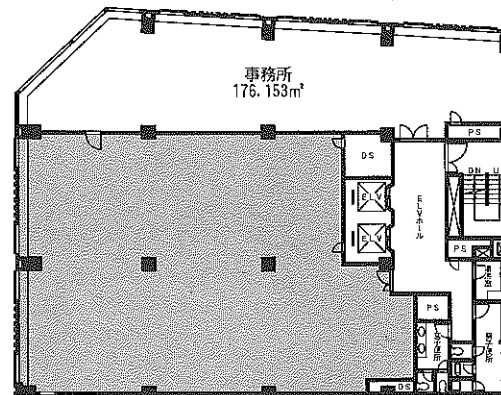


東京メトロ東西線 『茅場町』 駅徒歩1分
 都営浅草線 『日本橋』 駅徒歩3分
 東京メトロ日比谷線 『茅場町』 駅徒歩5分

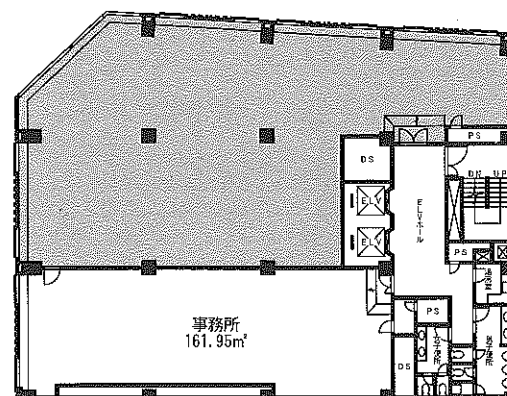
交差点角好立地!! 茅場町駅12番出口真上!!



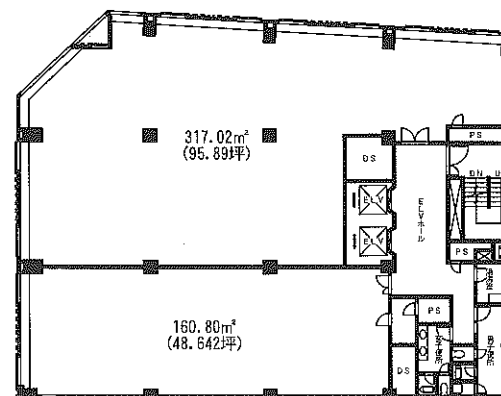
【8階】



【9階】



【5階】



【6階】

面積には共用部分を含みません。(税込)

フロア	面積 (ネット)	賃料	共益費	入居 可能日
9階 (事務所)	176.153m ² (53.286坪)	949,556円 (@17,820円)	201,421円 (@3,780円)	即入居可
8階 (事務所)	482.87m ² (146.06坪)	2,602,789円 (@17,820円)	552,106円 (@3,780円)	即入居可
6階 (事務所)	317.02m ² (95.89坪)	1,708,759円 (@17,820円)	362,464円 (@3,780円)	即入居可 2015年 4月初旬
	160.80m ² (48.642坪)	866,800円 (@17,820円)	183,866円 (@3,780円)	
5階 (事務所)	161.95m ² (48.98坪)	872,823円 (@17,820円)	185,144円 (@3,780円)	即入居可

諸条件相談可

※図面と現況が異なる場合には現況を優先とさせていただきます。

敷金／月額賃料の10ヵ月分
 礼金・更新料・償却／無
 契約形態／定期借家契約(3年・再契約相談)