

Luxury Residence For Rent



| 2013年 1階メイドルーム及び2階全体をカーペットから高級オークフローリングへ交換しました |



緑に囲まれた 海外の住宅地のような街並みの一角で過ごす喜び。

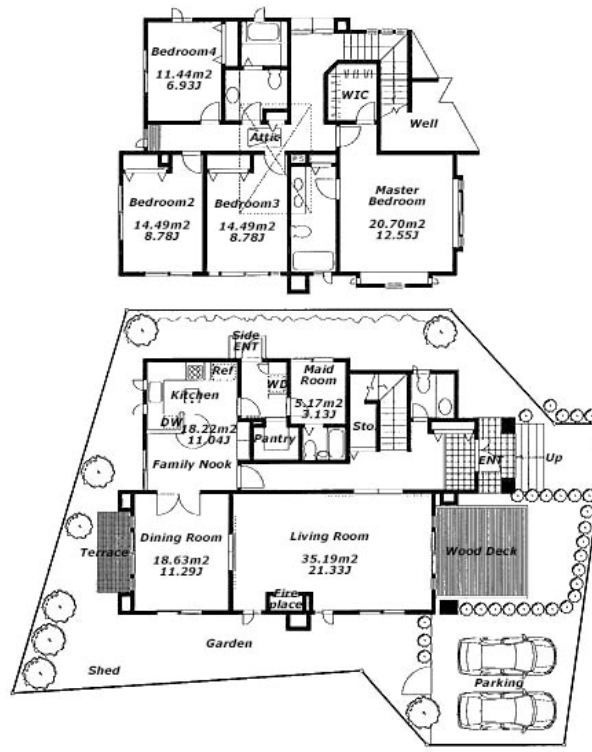
- 駅至近というだけではない魅力の希少立地 - 南北線・都営三田線 白金台駅 徒歩2分 | JR山手線 目黒駅 徒歩12分
 - TPOに応じて選べる徒歩5分以内の充実した買い物施設の存在 (いなげや、マルエツプチ、ドンキホーテ他)
 - プラチナ通り・外苑西通り 約170m、目黒通り 約100m立地とは信じられない程の閑静な敷地内住宅。
 - 私道を囲む7棟配列が子供にも安心。国立自然教育園と隣接の芝生敷きの公園、白金台3丁目遊び場至近
 - 都心では稀少な広いアウトドアスペース付きの戸建 - リビングからバリアフリーの広いウッドデッキ、物置設置のバックヤードとドッグラン利用可能な南側専用庭
 - 外国製大型家電製品各種設置済み(洗濯機・乾燥機・食器洗い乾燥機)及び三菱製大型冷蔵庫設置
 - 各部屋個別空調: 1階リビング・ダイニング・キッチン・廊下・メイドルームはセントラル空調・2階寝室各室へは天井カセット型ビルトイン空調設置
 - 外国人家族向けに企画されたゆとりある間取り。リビングには煙突付きの本格暖炉設置(使用規則有)。主寝室用En-Suitバス設置(浴室3 トイレ4)
- 快適な生活をサポートする ホスピタリティ重視の管理体制

[物件概要] ID12136 / 12136

- 所在地 | 東京都港区白金台3-13-23 芙蓉コンパウンドD-2棟
 - 交通1 | 東京メトロ南北線・都営三田線「白金台」駅 徒歩2分
 - 交通2 | JR山手線・東京メトロ南北線・都営三田線「目黒」駅 徒歩12分
 - 構造 | 木造2階建
 - 専有面積 | 215.65㎡ (約65.34坪) — 専用庭・専用駐車場面積別途
 - 竣工 | 2000年9月
 - 駐車場 | 1台付 (2台目相談)
 - バイク置場 | 専用敷地内 相談
 - 駐輪場 | 駐車場内又は敷地内 可
 - 大型オープン・4口ガスコンロ・冷蔵庫・食器洗い乾燥機・洗濯機・乾燥機・AC各室
 - 屋外物置・モニター付きインターホン
 - CATVアンテナ(各室)
 - SECOMホームセキュリティ (基本サービス料 貸主負担)
 - 植栽剪定 年1回
- [備考]
- 住居目的以外の使用不可。
- ペット飼育(大型犬)相談 (別途ペット飼育に関わる覚書締結)・暖炉使用規則有・覚書締結

賃料 1,200,000円

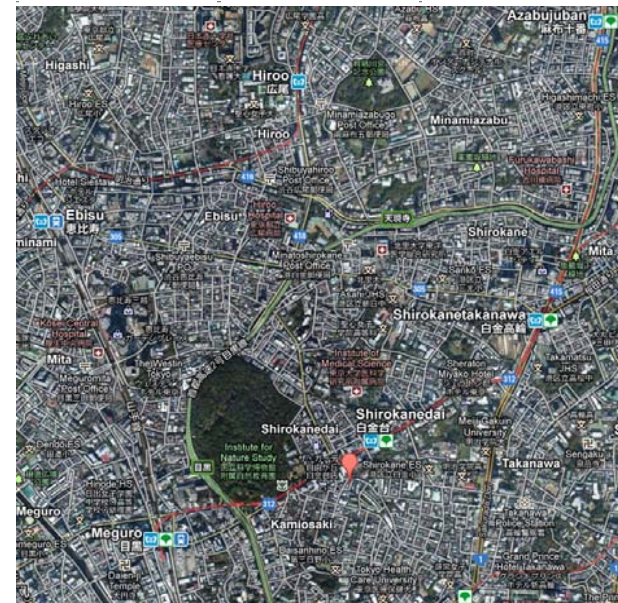
- 敷金: 賃料の3ヶ月
- 礼金: 1 (大手外資法人 敷金4 礼金0 更新料0 相談)
- 更新料: 1
- 管理費: 0
- 借家人賠償責任特約付保険加入 要
- 退去時ハウスクリーニング代215,650円(税別) 借主負担
- 契約期間: 2年間(再契約型定期借家 普通賃貸借契約相談)
- 入居時期: 即日



[注] 現況と表示図面・写真・詳細事項が異なる場合、現況優先とさせていただきます。



500m | Nature study 250m | いなげや 170m | Platinum St.



募集図面・最新の空室情報・内見申込書ダウンロードは弊社ホームページ『客付会社様』をご覧ください。 自社ホームページへの広告掲載は弊社承認後可能。

<http://www.oceans.co.jp> 公開日: 2017年12月20日 有効期限: 2017年12月末日